



ملف اوراق عمل وواجبات الطالبة

مادة الحاسب الالي

الصف ثاني ثانوي مقررات

المعلمة / مي الزهراني

اسم الطالبة /

.....

الفصل /

.....



طالب علم في سطور

اسمك: _____

قدوتك في الحياة: _____

هواياتك: _____

حكمة تلتزم بها: _____

البرامج التي تجيدها: _____

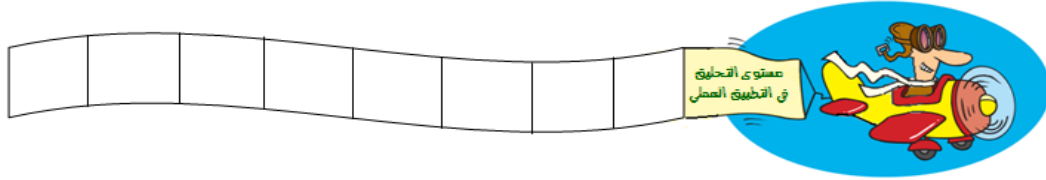
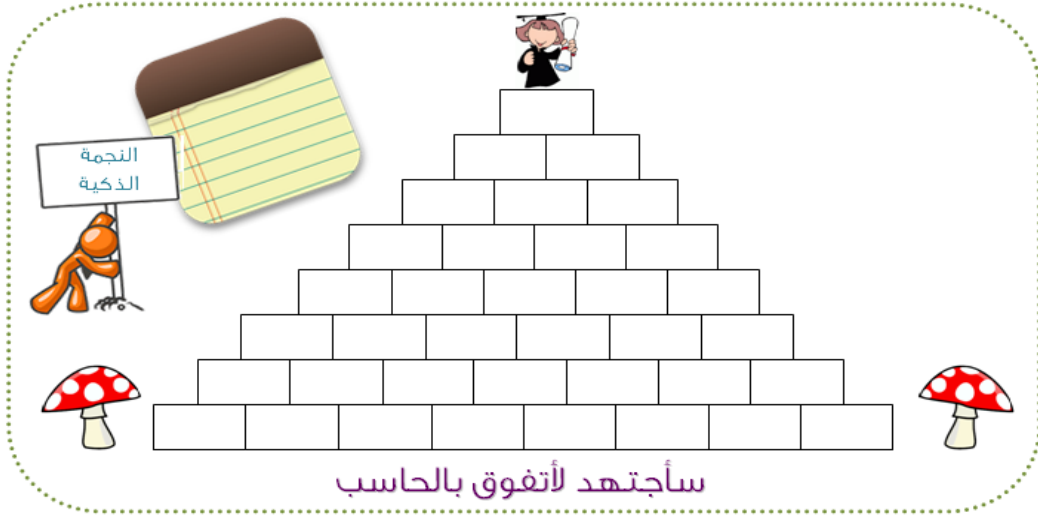
المواضيع التي تحب قراءتها: _____

أفضل كتاب قرأته: _____

طموحك في الحياة: _____



الطائر لا يأتيه رزقه في العش ..
والأسد لا يقدم له وجبته في العرين..
والنملة لا تعطي طعامها في مسكنها ..
ولكن كلهم يطلبون ويبحثون...
فاطلب كما طلبوا تجد ما وجدوا



ابدئي يومك الدراسي

- بالاستيقاظ المبكر في الصباح
- أداء صلاة الفجر
- ذكر دعاء الصباح
- تجهيز الكتب و الأدوات المدرسية
- الإفطار قبل الذهاب إلى المدرسة
- التأكد من نظافة الملابس
- طلب الدعاء من الوالدين
- الخروج من البيت مبكراً إلى المدرسة
- المشاركة الفعالة في الطابور الصباحي





الدرس : البيئة الكهربائية للحاسب

ورقة عمل

تأثيرات الطاقة الكهربائية على الحاسب ووسائل الحماية :

وسائل الحماية	الضرر	السبب	التأثيرات
			انخفاض الجهد المفاجئ
			انقطاع التيار المفاجئ
			ارتفاع الجهد المفاجئ



الواجب المنزلي : عرفني كلا من :

الفيوز و الخط الارضي

.....

.....

.....

ماهي وظائف مولد الطاقة الكهربائي مع شرح مبسط لكل وظيفة تذكرها :

.....

.....

.....

.....

.....

.....

.....

.....

التسليم بالموعد نعم لا

اكتمال الورقة نعم لا

الدرجة /

الدرس: بيئة التشغيل

ورقة عمل

تأثيرات بيئة التشغيل على الحاسب ووسائل الحماية :

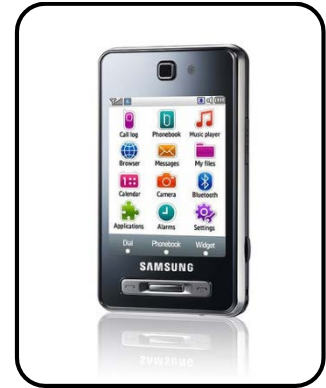
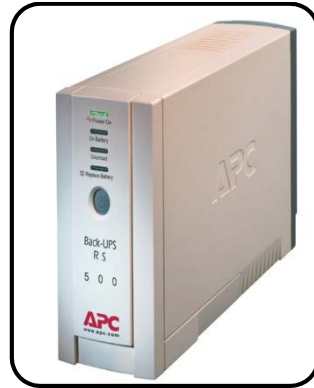
وسائل الحماية	الضرر	السبب	التأثيرات
			الموجات عالية التردد
			الكهرباء الساكنة
			الغبار والجسيمات الدقيقة
			الحرارة والبرودة العالية

التسليم بالموعد نعم لااكتمال الورقة نعم لا

الدرجة /

الواجب المنزلي :

ضع تحت كل صورة اسم (التأثير / الحماية) على جهاز الحاسب ونوع البيئة التي ينتمي إليها ..



التأثير

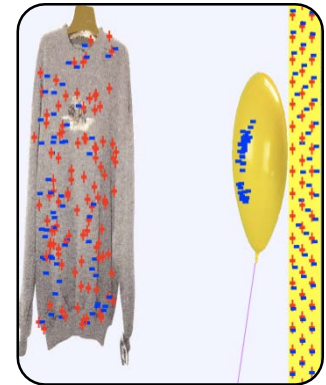
التأثير

التأثير

البيئة

البيئة

البيئة



التأثير

التأثير

التأثير

البيئة

البيئة

البيئة

التسليم بالموعد نعم لا

اكتمال الورقة نعم لا

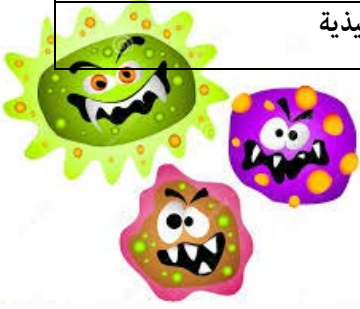
الدرجة /

الدرس: فيروسات الحاسب

ورقة عمل

صلي نوع الفيروس من العمود أ بما يناسب من تعريف الفيروسات في العمود ب :

الرقم	أ	الحرف	ب
1	فيروس بدء التشغيل		يصيب الشبكات
2	الفيروس التنفيذي		ينتقل مع البرامج التطبيقية
3	فيروس الماكرو		يصيب اول منطقه بالقرص الصلب
4	فيروس حصان طراوده		ينتقل مع برامج الالعاب
5	فيروس الدودة		يرتبط بأحد الملفات التنفيذية



الواجب المنزلي :

عرفي ماهي الفيروسات واذكري أعراض الإصابة بالفيروسات بجهازك:

.....

.....

.....

.....

.....

.....

.....

.....

.....

.....



التسليم بالموعد نعم لا

اكتمال الورقة نعم لا

الدرجة /

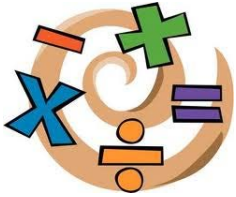


الدرس : الجداول الالكترونية ورقة عمل



ضع كلمة صح امام العبارة الصحيحة (✓) وعلامة خطأ (✘) امام العبارة الخاطئة مع تصحيح الخطأ :

- (أ) توفر البرامج الحاسوبية الوقت و الجهد في انشاء الوثائق المالية و الاحصائية و الميزانيات و التقارير ()
 (ب) عند اجراء العمليات الحاسوبية نبدأ بعملية الضرب أولاً ()
 (ج) تبدأ المعادلة بإشارة = عند كتابتها في شريط الصيغة ()



احسبي ناتج العملية الحاسوبية التالية اذا كانت $A=2$ $B=2$ $C=4$

$$(A+B)*(A+C)+C$$

$$A+B*(A+C)+2$$

ماذا تعني كل
من الاخطاء
التالية

..... #REF

..... #####

..... #Value

..... #DIV/0

..... #Name?



الواجب المنزلي :

انواع البيانات التي يستخدمها Excel

.....



التسليم بالموعد نعم لا


اكتمال الورقة نعم لا

الدرجة /



الدرس : العروض التقديمية 1

ورقة عمل

مجالات استخدام العروض التقديمية	أساليب تقديم العرض التقديمي	أنواع العروض
<ul style="list-style-type: none"> ● مجال ادارة المشاريع ● ● 	<ul style="list-style-type: none"> ● جهاز العرض الحاسوبي ● ● ● 	العروض التقديمية المباشرة
<ul style="list-style-type: none"> ● ● ● 	<ul style="list-style-type: none"> ● جهاز العرض الحاسوبي ● ● ● 	العروض ذاتية التشغيل
<ul style="list-style-type: none"> ● ● ● 	<ul style="list-style-type: none"> ● جهاز العرض الحاسوبي ● ● ● 	العروض التفاعلية

الواجب المنزلي :

حددي الأجهزة التي يمكن استخدامها خلال العروض التقديمية المختلفة ثم رتبها حسب أهميتها عند تطبيقك لها داخل المدرسة

اسم الجهاز :
الترتيب :

اسم الجهاز :
الترتيب :

اسم الجهاز :
الترتيب :

اسم الجهاز :
الترتيب :

اسم الجهاز :
الترتيب :

اسم الجهاز :
الترتيب :

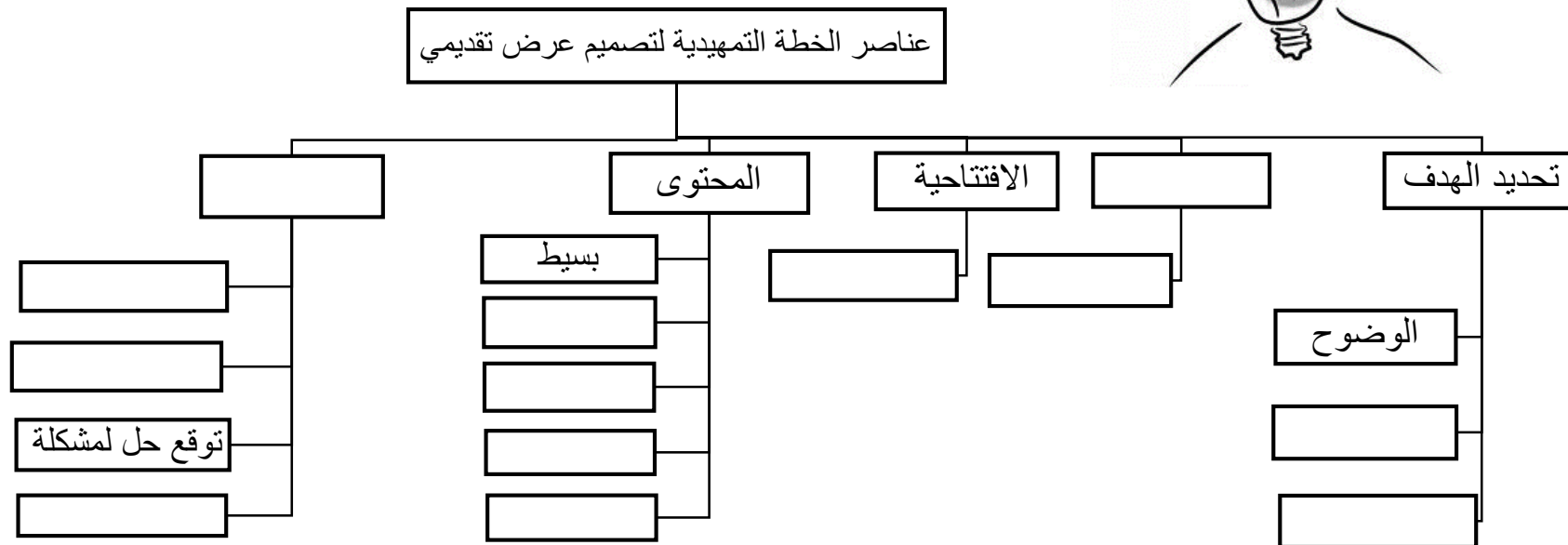
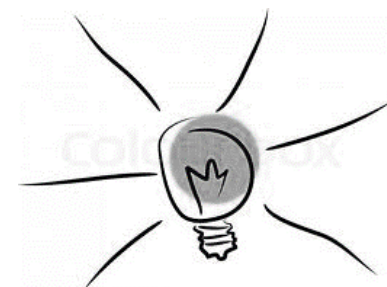
التسليم بالموعد نعم لا

اكتمال الورقة نعم لا

الدرجة /

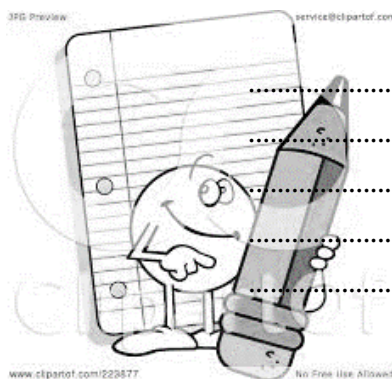


الدرس :العروض التقديمية 2 ورقة عمل



الواجب المنزلي :

ما أهمية استخدام برنامج العروض التقديمية في تقديم العروض :



- 1.
- 2.
- 3.
- 4.
- 5.

التسليم بالموعد نعم لا
 اكتمال الورقة نعم لا
 الدرجة /

تدريب شامل لبرنامج

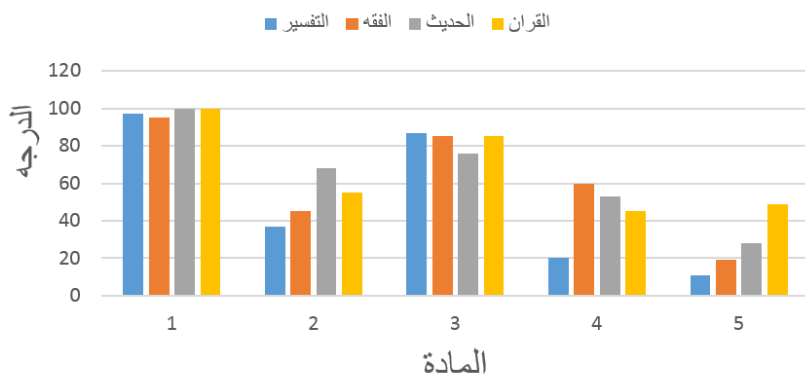
Excel



وقفه من قنع من الدنيا
باليسير هان عليه كل عسير

اسم الطالبة	القران	الحديث	الفقه	التفسير	المجموع
احلام	100	100	95	97	
عائشة	55	68	45	37	
فاطمة	85	76	85	87	
نورة	45	53	60	20	
سمر	49	28	19	11	
المتوسط الحسابي					
اعلى درجة					
اقل درجة					

درجات الطلاب في مواد الدين



من ورقة العمل التي امامك قومي بما يلي :

- احسبي المجموع باحدى وسائل الجمع التي تعلمتها
!!!!!!!
- احسبي المتوسط الحسابي بواسطة دالة average
- ماهي اعلى درجة لمادة القران و الفقه
- ماهي اقل درجة لمادة التفسير
- اكتبي تعليق للطالبة سمر في مادة الفقه و التفسير
نصها!! (يلزمك دخول الدور الثاني)
- طالبتي .. بعد انتهائك من ادخال البيانات واجراء العمليات
الحسابية قومي بادراج المخطط التالي مع اظهار البيانات
اللازمة عليه

الدرس : البرمجة وأهميتها

ورقة عمل



عدي ما أنواع البرمجيات :

1.
2.
3.



عند استخدامك لبرنامج الورد هل تظهر لك أوامر برمجية ؟ ما الذي يظهر أمامك عند تشغيل البرنامج ؟

.....

علل .. جهاز الحاسب الآلي بلا برمجة لا فائدة منه اطلاقا ؟؟؟؟

.....

الواجب المنزلي :

عدي ماهي اهم الأوامر التي نستخدمها لبرنامج يقوم بإجراء العمليات الحسابية والمنطقية :

1.
2.
3.
4.
5.

التسليم بالموعد نعم لا

اكتمال الورقة نعم لا

الدرجة /

الدرس : لغات البرمجة

ورقة عمل



قومي بإيجاد الكلمات التالية لتصلي لكلمة خاصة بدرسك :

1. برمجة
2. البرنامج
3. الآلة
4. كائنات
5. الإجرائية
6. لغة
7. سي بلين
8. الجافا
9. بيك
10. الحاسب
11. تجميع
12. بسيط
13. من

ا	ا	ل	ا	ج	ر	ا	ئ	ي	ة
ا	ل	ب	ر	م	ج	ة	ل	غ	ة
ل	ا	ب	ك	ا	ئ	ن	ا	ت	ا
ا	ت	ل	ر	ب	ل	غ	ا	ت	ل
ل		ج	ج	ن	ي	ا	ل	ب	ح
ة	ر	م	م	ا	ا	س	ج	ة	ا
ب	س	ي	ط	ي	ف	م	ك	م	س
س	ي	ب	ل	س	ع	ا	ج	ن	ب

الجملة المفقودة

الواجب المنزلي :

قارني بين لغة التجميع ولغة الآلة في الجدول التالي :

عوامل المقارنة	لغة الآلة	لغة التجميع
الأوامر		
تتعامل مباشرة مع		
وجود مترجم		

- التسليم بالموعد نعم لا
- اكتمال الورقة نعم لا
- الدرجة /



الدرس : حل المسائل وخطوات كتابة البرنامج ورقة عمل



لتعريف وتحليل عناصر المسألة لابد من تحديد عناصرها .. فما هذه العناصر ???

.....

.....

.....

عند كتابة البرنامج وتنفيذه لابد ان يمر بثلاث مراحل أساسية :

.....

.....

.....




التسليم بالموعد نعم لا

اكتمال الورقة نعم لا

الدرجة /

الدرس : كتابة الخطوات الخوارزمية ورقة عمل

ما الخوارزمية وما خواص الخوارزمية السليمة ??? 

.....
.....
.....
.....
.....



اكتبي الخطوات الخوارزمية لاجاد متوسط عددين ؟

.....
.....
.....
.....
.....
.....

اكتبي الخطوات الخوارزمية لحساب مساحة المربع
حيث ان

مساحة المربع = طول الضلع * طول الضلع

.....
.....
.....
.....



أولاً يجب الخوارزمية :

اكتبي الخطوات الخوارزمية لحساب مساحة
المستطيل بمعلومية الطول والعرض حيث ان

مساحة المستطيل = الطول * العرض

.....
.....
.....
.....
.....

التسليم بالموعد نعم لا

اكتمال الورقة نعم لا

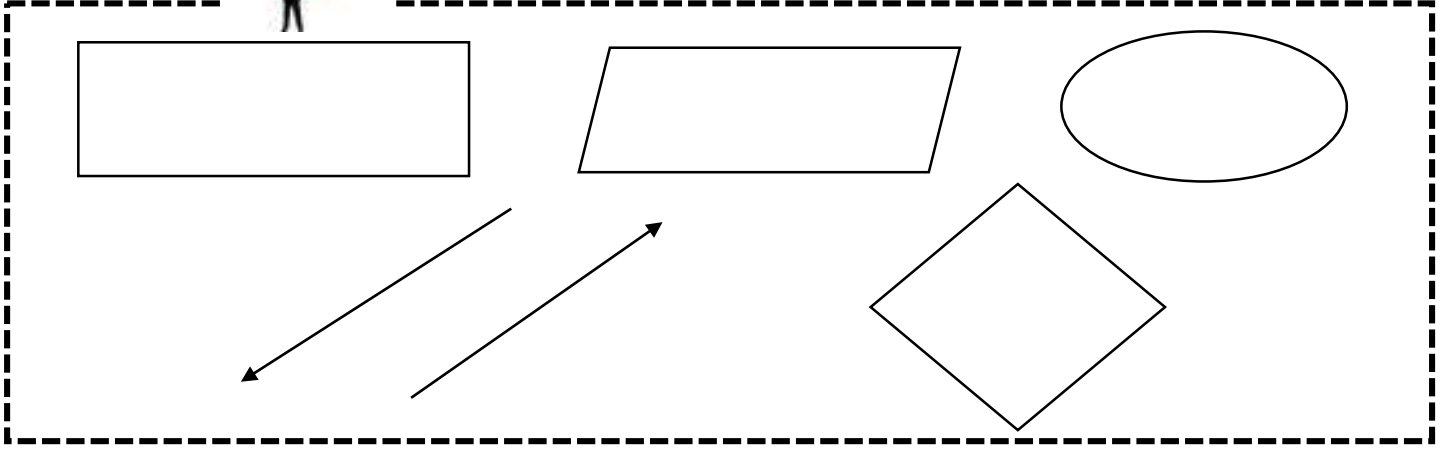
الدرجة /



الدرس :مخططات الانسياب

ورقة عمل

بيني ما معنى كل من الأشكال التالية :



قومي بصياغة حل لتحديد نجاح أو رسوب طالب في مادة ما علما بان الطالب يعتبر ناجحا اذا كان مجموع أعمال السنه والامتحان النهائي < 50 ؟

مخططات
الانسياب

تحليل
المسألة

الخوارزمية



الواجب المنزلي :

قومي بصياغة حل لقراءة وطباعة تقدير طالب في مادة حسب الجدول التالي :

60 اقل من	69-60	79-70	89-80	100-90	العلامة
راسب	مقبول	جيد	جيد جدا	ممتاز	التقدير

A large rounded rectangular area with horizontal dotted lines for writing the homework answers.

- التسليم بالموعد نعم لا
- اكتمال الورقة نعم لا
- الدرجة /





الدرس : مراحل كتابة البرنامج بلغة الفيچوال بيسك و التعامل مع البيانات ورقة عمل

عددي خطوات كتابة البرنامج بلغة الفيچوال بيسك :

قارني بين الثوابت والمتغيرات في الجدول التالي :

معايير امقارنه	الثوابت	المتغيرات
التعريف		
النوع		
تغيرها اثناء البرنامج		



هل الاسماء التالية تصلح لتسمية المتغيرات مع ذكر السبب ؟؟؟

اسم المتغير	نعم / لا	السبب
2ABC		
123		
AB2		
AB_2		
NUM ONE		
While		
aBxY		
case		

التسليم بالموعد نعم لا

اكتمال الورقة نعم لا

الدرجة /

الدرس : العمليات الحسابية والمنطقية
ورقة عمل

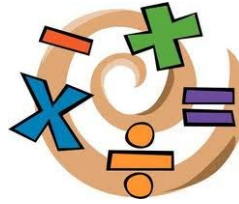


قومي بإجراء العمليات التالية :



$$6 / 3 > 5 * 7$$

$$A = 3 * 4 + (10 - 2) / 2 ^ 2$$



$$30 + 7 < 8 - 5$$

$$B = (9 - 3) * 3 ^ 2$$



التسليم بالموعد نعم لا

اكتمال الورقة نعم لا

الدرجة /



الدرس : أدوات الادخال بلغة الفيجوال بيسك ورقة عمل

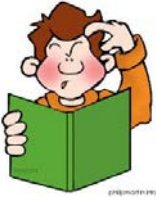
اكمل الجدول التالي :

ملاحظات	مثال	الصيغة العامة	اسم الاداة
البيانات التي نحصل عليها قد تكون أرقام أو حروف	A=Text1.text	Var1=TextBox.Text	أداة مربع النص Text Box
.....	أداة زر الخيار Option Button
.....	أداة مربع الاختيار Check Box
.....	للحصول على رقم العنصر Var1=ListBox.ListIndex للحصول على قيمة العنصر Var1=ListBox.List	أداة مربع القائمة List Box
.....	A=Combo1.Text	أداة الخانة المركبة Combo Box

التسليم بالموعد نعم لا
اكتمال الورقة نعم لا
الدرجة /

طالبتي لا يوجد لديك
واجب اليوم
راجعني الدرس جيدا





الدرس : أدوات الاخراج بلغة الفيجوال بيسك ورقة عمل

قومي لإكمال الجدول التالي :

ملاحظات	مثال	الصيغة العامة	اسم الاداة
تقوم بإخراج المعلومات بواسطة الخاصية	TextBox.Text= Var1	مربع النص Textbox
	أداة التسمية Label

الواجب المنزلي :

قارني بين الخاصية Enabled و الخاصية Locked :

.....

.....

.....

ما الصيغة العامة ل أداة InputBox و أداة MsgBox مع تعريف كل منهما :

.....

.....

.....

.....

.....

التسليم بالموعد نعم لا

اكتمال الورقة نعم لا

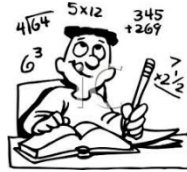
الدرجة /



الدرس : بعض أوامر لغة الفيجوال بيسك ورقة عمل

عددي صيغ قاعدة IF ??

اسندي القيمة 20 للمتغير ABC؟؟؟؟ واسندي القيمة ساره للمتغير ACD؟؟؟

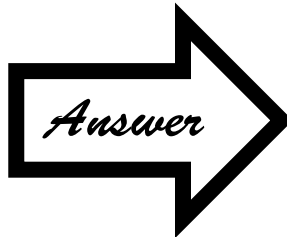


الواجب المنزلي :

```

If price >= 1000 Then
MsgBox ("very Expensive ")
ElseIf price >= 500 Then
MsgBox ("Expensive ")
ElseIf price >= 200 Then
MsgBox ("Good price ")
Else
MsgBox ("Good price ")
ENDIF

```



❖ ما صيغ IF المستخدمة في الكود السابق؟؟

❖ تتبعي الكود ثم اجبي عن ماذا يظهر في شاشة
المخرجات؟؟

..... اذا كان السعر 1500

..... اذا كان السعر 650

..... اذا كان السعر 40

..... اذا كان السعر 210


التسليم بالموعد نعم لا

اكتمال الورقة نعم لا

الدرجة /


الدرس : اوامر التكرار ورقة عمل



قومي بكتابة كود برمجي بلغة الفيچوال بيسك باستخدام الأمر FOR NEXT لحساب مجموع الأعداد الفردية من 1 إلى 11 ??? 

.....
.....
.....
.....

الواجب المنزلي :

قومي بكتابة كود برمجي بلغة الفيچوال بيسك باستخدام الأمر DO WHILE لحساب مجموع الأعداد من 1 إلى 10 ??? 

.....
.....
.....
.....
.....
.....
.....

التسليم بالموعد نعم لا

اكتمال الورقة نعم لا


الدرجة /

THINK!



shutterstock

الدرس : المصفوفات ورقة عمل

..... اكتب الصيغة العامة لتعريف المصفوفة 

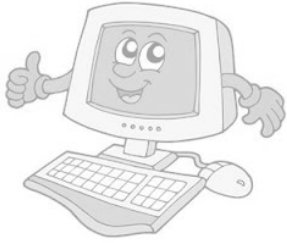


فكري طالبتي :

Dim Name (79) as Integer

ما هو التعريف السابق !!!!

الواجب المنزلي :



Abc123						
6	5	4	3	2	1	رقم العنصر
F	E	D	C	B	A	القيمة

أجب عن الأسئلة التالية :

..... عرّف المصفوفة السابقة ❖

..... كم عدد عناصر المصفوفة ❖

..... ما قيمته abc123(4) ❖



التسليم بالموعد نعم لا

اكتمال الورقة نعم لا

الدرجة /

القسم العملي

القسم العملي



الدرس : مهن الحاسب الآلي

ورقة عمل

حددي اسم المهنة لمن يقوم بالتالي :

يقوم بكتابة البرامج باستخدام لغة برمجية معينة يكون لديه المام كاف عنها يحمل في الغالب شهادة جامعية في تخصص علوم الحاسب الالي

.....

قبل البدء في البرمجة يجب ان يكون هناك خطوات اولية لدراسة النظام و متطلباته و التخطيط له . يحمل شهادة جامعية في تخصص نظم المعلومات

.....

هو المسؤول عن تشغيل اجهزة الحاسب الالي و تحميل نظام التشغيل والبرامج المختلفة على الاجهزة و تشغيل الطابعات و يحمل شهادة دبلوم او

دورات تدريبية في تشغيل الحاسب الالي

التواجب المنزلي :

مالفرق بين المبرمج و محلل النظم ؟؟ واي منهما يكون عمله قبل الآخر ؟؟؟؟



التسليم بالموعد نعم لا

اكتمال الورقة نعم لا


الدرجة /




الدرس : اخلاقيات الحاسب الآلي ورقة عمل

قمت بشراء برنامج من المكتبة وبعد تشغيله وجدت انه لا يعمل بشكل صحيح .. ما الأخلاقية التي خالفها مطور هذا البرنامج ??? 

.....

طلبت منك المعلمة عمل برنامج بلغة الفيجوال بيسك .. قمت بالبحث في الإنترنت ووجدت برنامج به جزء مشابه للبرنامج الذي تريدي تطويره .. قمت بنسخ هذا الجزء وأضفت عليه أجزاء أخرى من كتابك .. ما الواجب عليك هنا ??? 

.....

هل يجوز عمل برامج فيروسات ونشرها؟؟ ولماذا؟؟ 

.....

طالبتي لقد انتهى المقرر بانتهاء درس اليوم ..

اللهم انفعنا بما علمتنا وعلمنا ما ينفعنا في دنيانا واخرتنا ..

التسليم بالموعد نعم لا

اكتمال الورقة نعم لا

الدرجة /

