

طريقة إعداد الأجهزة الأمج بالمنافسة رقم 32 \ 31

طريقة إعداد الأجهزة الأمج بالمنافسة رقم 32 \ 32

## أولا : إعدادات الخادم

### 1- نوع الخادم: Dell PowerEdge T110 II



### طريقة إعداد الامدج.

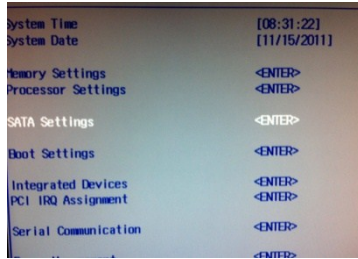
- 1- قبل البدء يجب التأكد من توصيل الخادم بموزع الإشارات بالكابينة
- 2- إدخال القرص الضوئي داخل محرك الأقراص



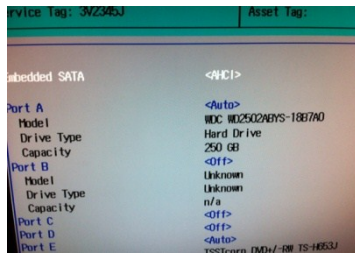
- 3- عند ظهور هذه الشاشة اضغط علي F2



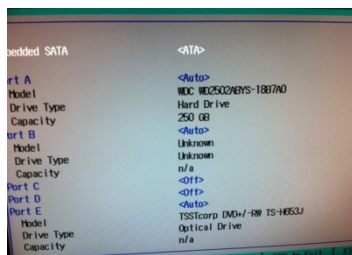
## يتم اختيار SATA Setting - ثم الضغط علي مفتاح الإدخال Enter



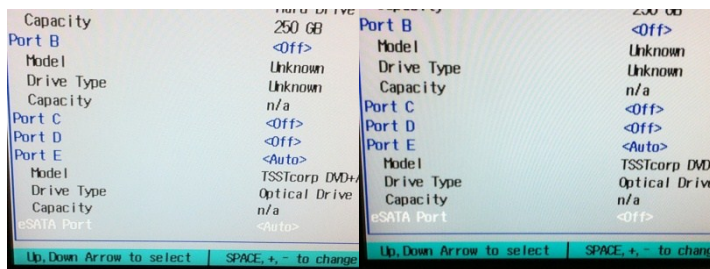
## 4- يوجد في السطر الأول AHCI



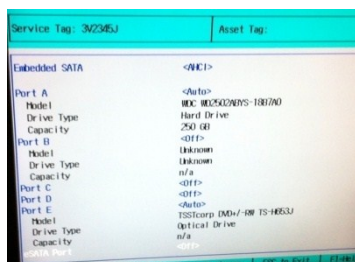
يتم تغييرها إلي ATA بالضغط على مفتاح المسافة من لوحة المفاتيح  
ثم الضغط علي مفتاح الإدخال Enter عند ظهور الرسالة التحذيرية



ثم النزول إلي السطر الأخير في نفس الصفحة وتعديل ESATA  
إلي OFF عن طريق الضغط علي مفتاح المسافة

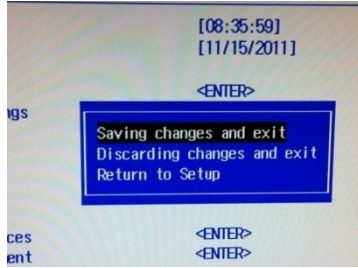


الشكل النهائي بعد التعديل

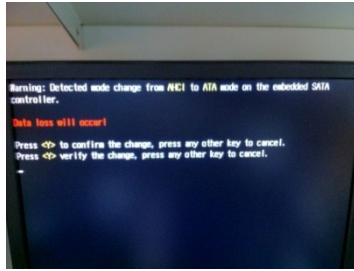


5- الضغط علي مفتاح ESC مرتين من لوحة المفاتيح تظهر لك رسالة الخروج

قم باختيار Saving changes and exit  
ثم الضغط علي مفتاح الإدخال Enter



بعد أن يقوم الجهاز بإعادة التشغيل تلقائيا لا تضغط على أي مفتاح حتى ظهور الرسالة التالية:-



قم بالضغط علي مفتاح (Y) مرتين

**ملحوظة هامة :-** يجب من التأكد من الضغط علي (Y) مرتين عند عدم ظهور تلك الرسالة

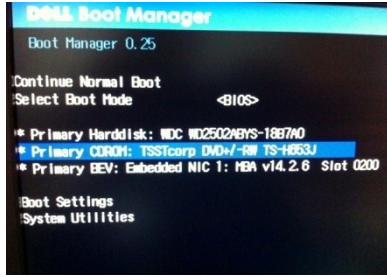
وفي حالة الخطأ وعدم الضغط على المفتاح بالشكل الصحيح يجب إعادة جميع الخطوات مرة أخرى وإلا لن يعمل الأمر .

6- سوف يقوم الخادم بإعادة التشغيل مرة أخرى.

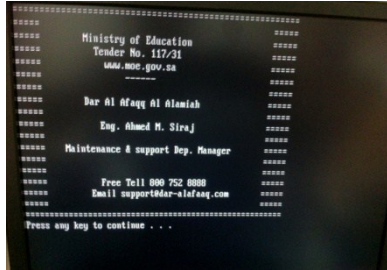
7- عند ظهور الشاشة الرئيسية للجهاز الضغط علي مفتاح F11



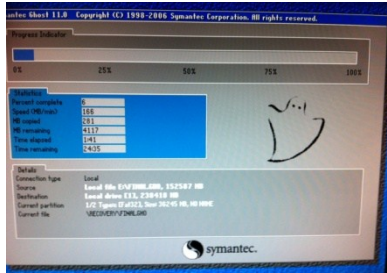
8- يتم التحديد علي الاختيار الرابع وهو CD



9- عند ظهور تلك الشاشة نضغط علي أي مفتاح من لوحة المفاتيح



10- بظهور تلك الشاشة تكون قد بدأت في تحميل الامدج علي الخادم



11- عند الانتهاء من التحميل تظهر لك الصورة التالية

وبذلك قد تكون قد أكملت تحميل الأمدج



12- وادخل كلمة المرور الخاصة بالخادم : Moe123

## ثانيا : الطالب و المعلم

نوع الجهاز: OPTIPLEX 790



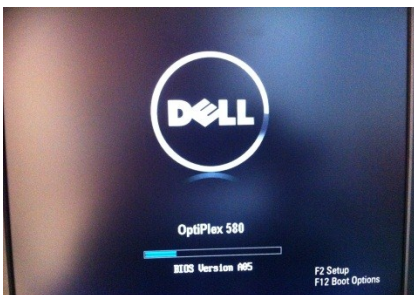
### طريقة اعداد الامج

ملاحظة: يجب التأكد من الانتهاء من اعداد الخادم بشكل الصحيح وتوصيل جهاز الطالب و المعلم بالشبكة وتوصيل الخادم بالشبكة لكي تتم عملية الاعداد بالشكل الصحيح .

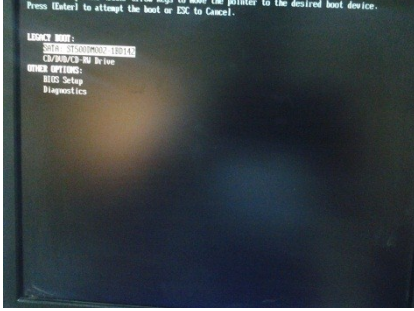
1. إدخال القرص الضوئي داخل محرك الأقراص.



2. عند ظهور الشاشة الرئيسية للجهاز قم بالضغط علي F12 .

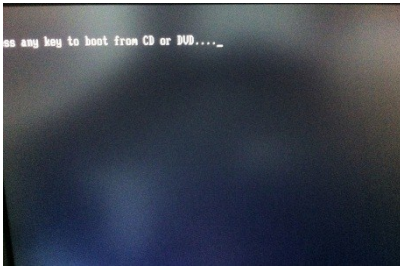


3. سوف يظهر لك شاشة الاختيارات يتم اختيار الثاني أو (CD/DVD/CD-RW-DRIVE).

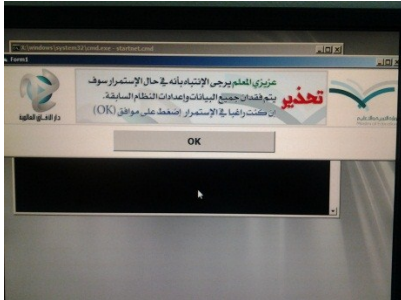


4. يظهر لك شاشة طلب الضغط على أي مفتاح (اضغط)

ملحوظة :- يجب في هذه الخطوة الضغط على أي مفتاح من لوحة المفاتيح خلال 3 ثواني فقط.



5. سوف يقوم الجهاز ببدء التحميل ثم يظهر لك رسالة تحذيرية لمسح البيانات اضغط OK



6. عند ظهور رسالة طلب ادخال القرص التالي أدخله ثم اضغط OK

يجب التأكد من وضع 4 اقراص



7. يستمر الجهاز بعد ذلك بإكمال التحميل وإعادة التشغيل عدة مرات (لا تقم بالتدخل)

**ملحوظة هامة جدا :- عند ظهور هذه الرسالة قم بالضغط على زر ok ولا تغلق الشاشة التي بالخلف حتى تغلق من تلقاء نفسها (تلك الشاشة التي بالخلف تظل متواجدة اكثر من 20 دقيقة ) وإذا فعلت واغلقتها تقوم بتحميل الامج مرة اخرى .**



**8. بذلك تكون قد أكملت تحميل الامج بنجاح**



## ثالثا : الدخول للأجهزة

### 1- الخادم

اسم المستخدم : Administrator

كلمة المرور : Moe123

### 2- الطالب والمعلم

#### أ. الفني

✓ الضغط على تبديل المستخدم ثم اختيار مستخدم آخر

✓ اسم المستخدم : classroom\administrator

✓ كلمة المرور : Moe123

#### ب. المعلم (دخول على الجهاز فقط بدون الشبكة)

✓ اسم المستخدم : administrator

✓ كلمة المرور : Pass1234

#### ت. الطالب

✓ اسم المستخدم : User

✓ كلمة المرور : 1234

## رابعا : اصلاح الأعطال

1- انت سبورت لجهاز المعلم غير متصل بأجهزة الطلاب

A. التأكد من عمل الخادم بالشكل الصحيح واتصاله بالشبكة

B. التأكد من اتصال جهاز المعلم بالشبكة

C. التأكد من عدم التداخل مع شبكات أخرى (موزع الاشارات غير متصل بشبكة قديمة

أو جديدة أو بالانترنت )



## خامسا : الطابعة

النوع: EPSON C2900N



**ملحوظة :- يجب التأكد من توصيل الطابعة بالشبكة والكهرباء واتباع الاتي :-**  
1- قم بتشغيل الطابعة وانظر إلى الشاشة الخاصة بالطابعة



2- الضغط علي زر القائمة الرئيسية المشار الية في الصورة



3- يتم اختيار الاختيار الثالث Admin Men من قائمة Menu ثم OK



4- يتم اختيار الاختيار الثالث Wired Network ثم OK



5- يتم اختيار الاختيار الثاني TCP/IP ثم OK



6- يتم اختيار الخيار الثاني IPV4 ثم OK



7- يتم اختيار الاختيار الاول Get IP Address ثم OK



8- يتم اختيار الاختيار الاول Panel ثم OK



9- يتم اختيار الاختيار الثاني IP Address ثم OK



10- يتم كتابة الارقام التالية و هي 010.000.000.003 عن طريق الاسهم بعد ذلك الضغط علي Ok مرتين



11- يتم اختيار من نفس القائمة السابقة SUBNET MASK يتم كتابة الارقام التالية 255.000.000.000 ثم يتم الضغط علي Ok مرتين



12- يتم اختيار من نفس القائمة السابقة GATEWAY Address وكتابة الارقام التالية 010.000.000.001 يتم الضغط علي Ok مرتين



13- عند الانتهاء يتم الضغط علي زر للخلف حتي الخروج الي الشاشة الرئيسية للطابعة



14- للتأكد ان كل الخطوات السابقة نفذت بشكل صحيح يجب اتباع الاتي :-  
\* الضغط علي زر القائمة الرئيسية واختيار الاختيار الاول Report / List

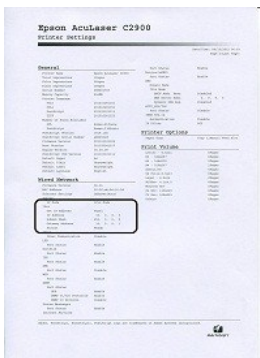


\* ثم الضغط علي OK



\* سوف يتم تشغيل الطابعة تلقائي والطابعة ورقة الاختبار للتأكد من ادخال المعلومات صحيحة

## الشكل النهائي



IP Mode	IPv4 Mode
Get IP Address	Panel
IP Address	10. 0. 0. 3
Subnet Mask	255. 0. 0. 0
Gateway Address	10. 0. 0. 1
Status	Ready

**ملاحظة:- يجب غلق الطابعة وتشغيلها مرة اخري حتي يتم اكمال عملية ادخال البيانات**

**16 - تفعيل الطابعة لكي تعمل علي الجهاز .  
A- الضغط علي زر قائمة ابدأ**



**B- يتم اختيار الاجهزة والطابعات**



**C- تظهر لك هذه النافذة**



**D- اضغط بزر الماوس الأيمن على الطابعة تظهر لك القائمة**



E- يتم اخيار الاختيار الثاني ( تعين كطابعة افتراضية )



## الشكل النهائي

يجب التأكد ان العلامة الخضرة مثبتة علي الطابعة C2900 علي جميع الاجهزة

17- لتنشيط الأوفيس يجب اتباع الاتي .

A - الضغط علي زر قائمة ابدأ ويتم اختيار Microsoft Office



B- يتم اخيار Microsoft word



C- بعد فتح الورد يتم الانتظار حتي تظهر هذه الرسالة يتم اختيار الاختيار الاول  
المشار اليه ثم اضغط على ( موافق )



D- يتم الانتظار دقيقة ثم يقفل الورد ويفتح مرة اخري بالخطوات السابقة

E- الضغط علي ملف ثم التعليمات ويكون الشكل النهائي ها كذا .



18- لتشغيل ويندوز XP .

A - يتم الضغط علي الاختصار ( WINDOWS XP )



B - تظهر لك النافذة يتم ادخل فيها

1- اسم المستخدم :- XPMUSER

2- كلمة المرور :- 123



**ملحوظة هامة :- يتم تحديد علي مربع تذكير بيانات الاعتماد ثم الضغط علي OK و بذلك يتم الدخول علي ويندوز اكس بي**