

المؤسسات المتعددة Mouse Mischief



إعداد المعلمة

حنان عبد الرحمن الحربي

تحت إشراف

ابتسام الفضلى

الموسات المتعددة Mouse Mischief

المقدمة

يواجه المعلم في عمله مشاكل كثيرة لتوصيل المعلومات والمفاهيم للطلاب ويبدل الكثير والكثير من الوقت والجهد في جذب انتباه الطلاب له أثناء الشرح ، الجميع يعلم أن جذب انتباه الطلاب أمر في غاية الصعوبة لكن الحفاظ على استمرار هذا مهمة صعبة جدا، ولذلك قدمت شركة Microsoft الحل الأمثل حتى الآن لسرعة جذب انتباه الطلاب والحفاظ عليه من خلال تقنية الموسات المتعددة Mouse Mischief فهي طريقة سهلة لتسخير التكنولوجيا الحديثة في خدمة المعلم والطالب في آن واحد، وهي تسمح بتوصيل مجموعة من الطلاب على جهاز كمبيوتر واحد وهذا يعني مزيد من التواصل والتفاعل لجميع الطلاب في الفصل . يستطيع الطالب من خلاله التفاعل مع محتوى الدرس ومتابعة المعلم له بشكل أفضل.

Mouse Mischief هي وظيفة إضافية لكل من Microsoft PowerPoint 2010 و Microsoft Office PowerPoint 2007، تتيح للمعلمين إنشاء دروس بعدة أجهزة ماوس يتفاعل معها الطلاب في عرض واحد، بشكل فردي أو في مجموعات، وتشغيلها عن طريق استخدام أجهزة الماوس الخاصة بهم.

تستطيع العمل مع 5 إلى حوالي 25 طالبا في نفس الوقت، لكل طالب شكل يميز فأرته، وذلك للإجابة عن الأسئلة متعددة الخيارات والرسم المشترك على الشاشة.

كما يمكن للإضافة رصد إجابات الطلبة وإعطاء إحصائيات بأسرعهم إجابة.

الهدف من البرنامج

1. جذب انتباه الطالب أثناء الشرح بطريقة شيقة وممتعة
2. مزيد من التواصل بين المعلم والطلاب في الفصل
3. متابعة المعلم للطلاب بشكل جيد
4. انتباه كافة المشتركين من الطلاب لجهاز واحد بدل تشتيت الانتباه في أكثر من جهاز
5. تكوين أنشطة تفاعلية بطريقة سهلة ومرنة

مزايا البرنامج

١ - إشراك الطلاب بنشاط ودعم التعليم التعاوني :

باستخدام Mouse Mischief، يمكنك إثارة فضول الطالب عن طريق الدمج بين التكنولوجيا التفاعلية والمناهج الدراسية، يحصل الطلاب على التعليم الممتع أثناء رؤيتهم للمؤثرات البصرية لإجاباتهم على شاشة مشتركة بينما يستخدمون مؤشرات ماوس مختلفة الألوان (كإنسان آلي ووردة مائية وغير ذلك من الأشكال الكثيرة). يمكنك تمكين التعلم التعاوني عند استخدام Mouse Mischief في وضع الفريق، حيث إن في هذا الوضع يحتاج كل أعضاء الفريق إلى العمل معًا للاتفاق على إجابة قبل إمكانية تحديدها.

٢ - تحسين إدارة الفصل ومشاركة جميع الطلاب :

باستخدام Mouse Mischief، لن تعد بحاجة إلى انتظار رفع الأيدي، بل يمكنك مشاهدة إجابات الطلاب على الشاشة فورًا. وكذلك سيجعل Mouse Mischief من السهل على الكل - حتى أولئك الذين يتميزون بالهدوء في الفصل - المشاركة بانتظام دون الخوف من قول إجابة خاطئة. وربما يتيح لك ذلك وضوحًا أفضل لتقدم واستيعاب الفصل بأكمله، وبذلك يمكنك تركيز شرح الدروس كما تريد.

٣ - سهل الاستخدام ومناسب لميزانية الفصل :

نظرًا لأن Mouse Mischief يتكامل مع تقنية PowerPoint سهلة الاستخدام؛ فلن تحتاج إلى استغراق وقت في تعلم مهارات جديدة لاستخدامه. بالإضافة إلى ذلك، يمكنك إعداد الفصول لتشغيل دروس باستخدام Mouse Mischief دون شراء أجهزة مرتفعة الثمن؛ حيث إن معظم المدارس لديها أجهزة ماوس بالفعل وكذلك فإن كلاً من أجهزة الماوس ولوحات وصل USB متوفرة في العديد من المتاجر التي تباع مستلزمات الكمبيوتر.

متطلبات النظام لتشغيل البرنامج

الأجهزة التي تعمل على نظام Windows 7 وWindows Vista - تعمل مع عدد يتراوح بين 20 و 25 جهاز ماوس تقريبًا

المعالج

معالج بسرعة 1 غيغاهرتز، ثنائي أو رباعي النواة

الذاكرة

ذاكرة وصول عشوائي (RAM) سعة 1G لكمبيوتر مستند إلى نظام بتنسيق x86 (32 بت)
ذاكرة وصول عشوائي (RAM) سعة 2G لكمبيوتر مستند إلى نظام بتنسيق x64 (64 بت)

دقة الفيديو

1024 × 768 أو أعلى

أداء الفيديو

DirectX 9 أو إصدار أحدث

البرامج

Microsoft Office PowerPoint أو Microsoft PowerPoint 2010 (32 بت) *2007

الأجهزة التي تعمل على نظام Windows XP SP3 – تعمل مع خمسة أجهزة ماوس تقريباً

المعالج

معالج بسرعة 1G

الذاكرة

ذاكرة وصول عشوائي (RAM) سعة 1G

دقة الشاشة

800 × 600 أو أعلى

البرامج

Microsoft Office PowerPoint أو Microsoft PowerPoint 2010 (32 بت) *2007

بناءً على اختلاف أجهزة الكمبيوتر وأجهزة USB، قد يختلف عدد أجهزة الماوس التي يمكن توصيلها، كما قد تختلف قدرة أداء Mouse Mischief بشكل عام.

١ - بالنسبة لأجهزة الكمبيوتر التي يعمل عليها نظام التشغيل Windows 7، تثبيت البرنامج تلقائياً من هذا الرابط

٢. <http://www.microsoft.com/multipoint/mouse-mischief/ar-eg/download.aspx>

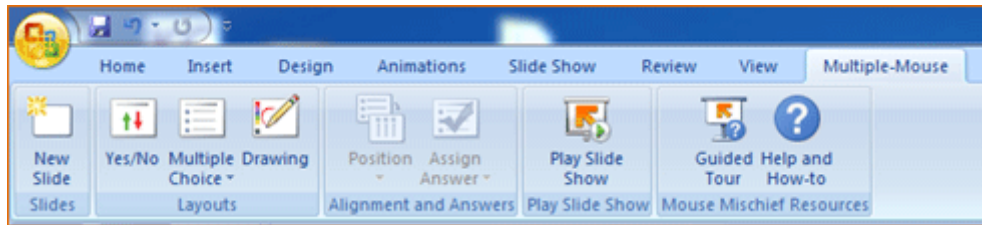
-2 Windows Vista أو Windows XP SP3 ، التثبيت من هنا

Framework 3.5 SP1 NET.

استفسارات حول البرنامج

ما هو Mouse Mischief؟

Mouse Mischief هي وظيفة إضافية لكل من Microsoft PowerPoint 2010 و Office PowerPoint 2007 Microsoft ، تتيح للمعلمين إنشاء دروس بعدة أجهزة ماوس يتفاعل معها الطلاب في عرض واحد، بشكل فردي أو في مجموعات، وتشغيلها عن طريق استخدام أجهزة الماوس الخاصة بهم.



ما أشهر طرق استخدام Mouse Mischief لجعل الدروس لافتة للانتباه؟

يمكنك استخدام Mouse Mischief لإنشاء شرائح نعم/لا أو شرائح أسئلة الاختيار المتعدد ليجيب عنها الطلاب عن طريق النقر فوق الإجابة الصحيحة باستخدام أجهزة الماوس، ثم يمكنك عرض جزء النتائج لجعلهم يشاهدون مدى صحة إجاباتهم. ويمكنك أيضاً إنشاء شرائح استطلاع الرأي بدون إجابات صحيحة معرّفة مسبقاً. كما يمكن إنشاء شرائح رسم حيث يمكن للطلاب وضع علامة خطأ على الإجابات أو وضع دائرة حولها أو تلوينها، ويمكنهم أيضاً رسم خطوط لتوصيل عناصر ببعضها، وإنشاء رسومات جديدة أو إكمال رسومات قديمة. يمكنك تعيين موقت للسباق بين الطلاب، ومشاهدة أولهم لإنهاء للنشاط. بالإضافة إلى ذلك، يمكنك تشغيل دروس في وضع الفريق، حيث يعمل كل الطلاب في الفريق معاً ويتفوقون على الإجابة الصحيحة، بينما يتسابقون في مقابل فرق أخرى. هناك طرق مختلفة لاستخدام Mouse Mischief في تحقيق مشاركة أكبر في الدروس! فقط تخيل لتصل إليها!

ما دروس الماوس المتعددة؟

تعد دروس أجهزة الماوس المتعددة دروساً تم إنشاؤها باستخدام الوظيفة الإضافية لـ Mouse Mischief. ويمكنك إنشاؤها في PowerPoint وتضمن شرائح أسئلة اختيار متعدد أو رسم، يمكن لعدد يتراوح بين 5 طلاب و 25 طالباً الاشتراك فيها باستخدام الماوس الخاصة بهم.

كم عدد الطلاب الذين يمكنهم المشاركة في درس باستخدام Mouse Mischief؟
بناءً على اختلاف أجهزة الكمبيوتر وأجهزة USB، قد يختلف عدد الطلاب المشاركين في درس Mouse Mischief بين 5 طلاب و 25 طالبًا. انقر هنا لمراجعة متطلبات النظام.
لضمان أداء أفضل فيما يتعلق بشرائح الرسم، انضم إلى مجموعة صغيرة تتكون من مستخدمين مماثلي الخبرة حيث قد يتدنى أدائك مع المجموعات الكبيرة.

كيف يمكنني كعمل التحكم في الفصل عند استخدام Mouse Mischief؟
يتوفر للمعلم الذي يستخدم Mouse Mischief عناصر تحكم في العرض التقديمي أسفل الشاشة؛ مما يتيح لك التحكم في تقدم الدرس وسيره. يمكنك استخدام عناصر التحكم لإيقاف الدرس مؤقتًا – عند شرح نقطة معينة – أو لمسح جميع مشاركات الطلاب واستعادة حالة الشاشة. إذا كان الطلاب يستغرقون وقتًا أطول في أحد الأنشطة، فيمكنك لفت انتباههم بفتح المؤقت. وإذا شرد انتباه الطلاب عن الدرس، فيمكنك أيضًا استخدام عناصر التحكم لإخفاء كل مؤشرات الطلاب واستعادة انتباههم إليك مرة أخرى. يمكنك استخدام وظيفة النتائج على عناصر التحكم في العرض التقديمي لعرض نتائج وإخفاءها.

ما إصدار Office PowerPoint و Windows المطلوب لاستخدام Mouse Mischief؟
يعمل Mouse Mischief مع PowerPoint 2010 Office و PowerPoint 2007 Office. ولكنك ستستمتع بأفضل أداء لـ Mouse Mischief أثناء استخدام نظامي التشغيل Windows 7 و Windows Vista. كما يعمل Mouse Mischief أيضًا مع نظام تشغيل Windows XP SP3، حيث يعمل مع حوالي خمسة أجهزة ماوس في هذا السيناريو. لمزيد من المعلومات حول البرامج – بما في ذلك تنزيل إصدار تجريبي مجاني من Office –، يرجى الرجوع إلى متطلبات النظام

كيف أقوم بتوصيل أجهزة ماوس USB متعددة بالكمبيوتر؟

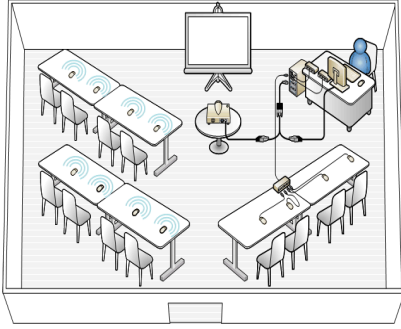
يمكنك توصيل أجهزة الماوس بلوحة وصل USB، سواء تلك التي توصل بالكهرباء من الكمبيوتر أو التي يتم توصيل الكهرباء إليها عن طريق مصدر منفصل. في حالة استخدام أجهزة ماوس لاسلكية، يوصى باستخدام لوحات وصل USB تستمد الكهرباء من الكمبيوتر..

هل يمكنني استخدام لوحات المفاتيح مع Mouse Mischief؟
يتم دعم لوحة مفاتيح واحدة ليستخدمها المعلم في التحكم في الدرس. لا يتعرف Mouse Mischief حاليًا على عدة لوحات مفاتيح وأجهزة طرفية أخرى معروفة بشكل فريد.

أين يمكنني الحصول على تطبيقات ماوسات متعددة أخرى؟

قم بزيارة عرض MultiPoint Mouse SDK Windows، حيث يمكنك تنزيل أحدث تطبيقات الماوسات المتعددة وتجربتها.

كيفية توصيل الماوسات المتعددة في جهاز الكمبيوتر



المطلوب :

- عدد ماوسات USB يتناسب مع عدد الطلبة
- عدد من المشتركات USB تتناسب مع عدد الماوسات
- بروجيكتور projector
- عدد واحد كمبيوتر

توصيل المكونات:

<p>The diagram shows a video cable (S-Video or similar) connecting a projector to the back of a computer tower. A callout box shows the connector type.</p>	<p>1 توصيل كابل الفيديو الخاص بالبروجيكتور في المكان المخصص له في جهاز الحاسب</p>
<p>The diagram shows a USB hub connected to the back of a computer tower. A callout box shows the USB connector type.</p>	<p>2 توصيل مشترك USB في المكان المخصص له في جهاز الحاسب</p>
<p>The diagram shows multiple mice connected to a USB hub. The hub is connected to the computer tower. A callout box shows the USB connector type.</p>	<p>3 توصيل الماوسات المتعددة في مشترك USB</p>
<p>The diagram shows a power strip connected to the back of a computer tower and a mouse. A callout box shows the power strip connector type.</p>	<p>4 قم بتوصيل التيار الكهربائي لكل من مشترك USB و البروجيكتور</p>

أدوات البرنامج



- ١ - زر شريحة جديدة
- ٢ - زر لإدراج تمرين نعم - لا
- ٣ - زر لإدراج نشاط الاختيارات المتعددة
- ٤ - زر لإدراج نشاط الرسم والتلوين
- ٥ - زر للموضع
- ٦ - زر لتحديد الإجابة الصحيحة من الأنشطة
- ٧ - تشغيل العرض باستخدام برنامج الماوسات المتعددة

تكوين الدرس باستخدام البرنامج

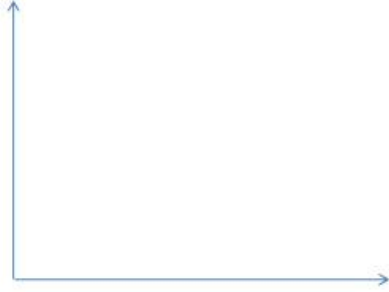
أولاً: تكوين نشاط نعم \ لا

- ١ - قم بفتح برنامج Microsoft power point 2007 أو Microsoft power point 2007
- ٢ - قم بالضغط على تبويب ماوسات متعددة



6- سيتكون الشكل التالي

هل الزاوية الموضحة في الصورة قائمة ؟

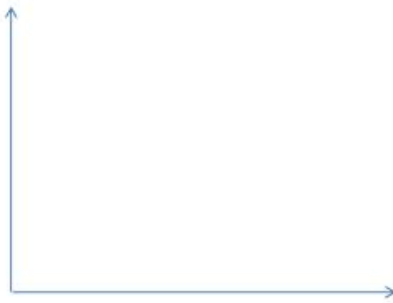


1 نعم

2 لا

٨ - قم بالضغط على زر تعيين الإجابة لتحديد الإجابة الصحيحة ويظهر الشكل التالي ليوضح الإجابة الصحيحة

هل الزاوية الموضحة في الصورة قائمة ؟



1 نعم

2 لا

٩ - قم بالضغط على زر تشغيل الشرائح لبدء العرض
عند تفاعل الطلاب والقيام بعملية الإجابة على النشاط ستظهر لك نتيجة التفاعل في
شكل مخطط كما في الشكل التالي

هل الزاوية الموضحة في الصورة قائمة ؟



نعم 1

لا 2

ثانيا: تكوين نشاط متعدد الخيارات

طريقة عمل نشاط متعددة الخيارات هي نفس طريقة عمل نشاط نعم | لا لكن باختلاف الضغط
على زر بدل من زر نعم | لا



ثالثا: تكوين نشاط الرسم والألوان

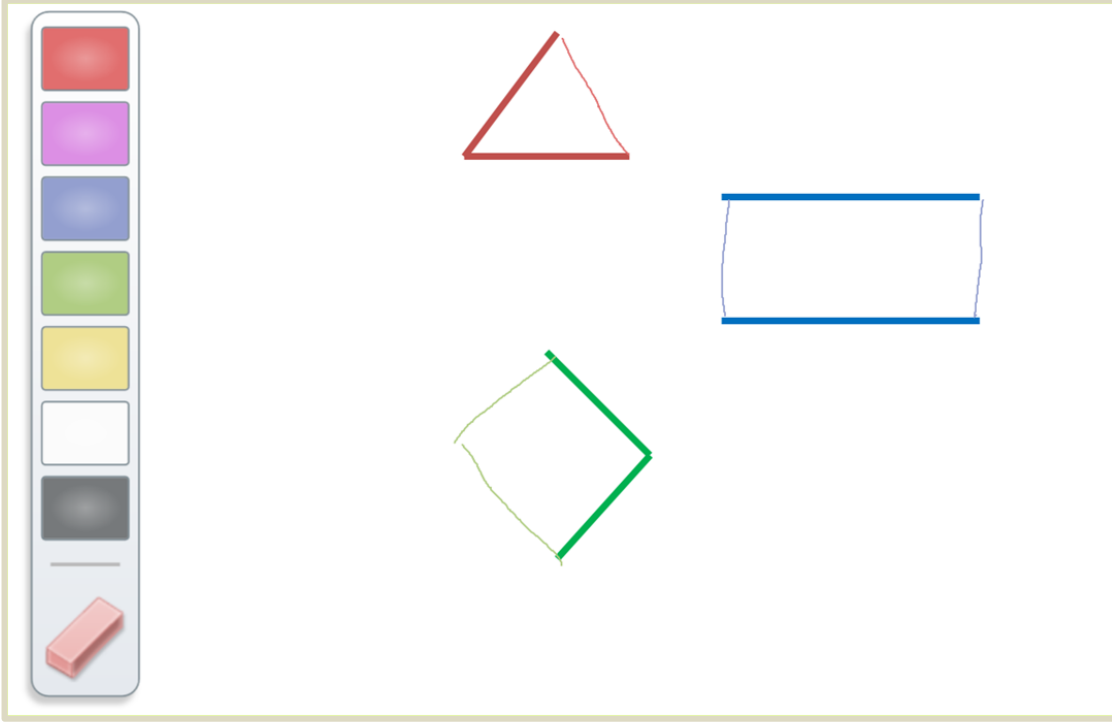
1 - قم بالضغط على زر الرسم في شريط ادوات ماوسات متعددة كما هو موضح في الصورة



ستظهر لك الصورة التالية



2 - قم بوضع الرسوم والأشكال المراد تلوينها أو اترك الشاشة خالية للسماح للطلاب بالرسم
الحر كما هو موضح في الشكل التالي



رابعا: تشغيل عرض الشرائح

1 - بعد الانتهاء من الدرس بالكامل وتود تشغيله وتفاعل الطلبة معه قم بالضغط على
زر تشغيل عرض الشرائح من شريط أدوات ماوسات متعددة



2 - ستظهر امامك الشاشة التالية لمدة ثواني معدودة



3 - بعد اختفاء الشاشة الصغيرة السابقة سيظهر امامك الشاشة التالية

Microsoft® Mouse Mischief™

المدرسون: قبل إمكانية تشغيل العرض التقديمي، حدد الماوس الخاص بك بتحريكه داخل المربع والضغط على ENTER "إدخال".



لإغلاق العرض التقديمي، اضغط على ALT + F4.

© 2010 Microsoft Corporation. جميع الحقوق محفوظة.

ووظيفتها تحديد الماوس الرئيسي عن طريق تحريك ماوس المعلم إلى المربع البرتقالي الموضح في منتصف الصورة السابقة والضغط عليه ثم الضغط على زر الإدخال Enter

4 - سينتقل البرنامج للشاشة التالية

المدرسون: حدد الطريقة التي سيكمل بها الطلاب هذا العرض التقديمي

يقوم الطلاب بالتشغيل جماعياً:

- يكون لدى كل طالب في فريق صورة مؤشر الماوس ذاتها
- ينبغي على كل طالب في فريق تحديد الإجابة ذاتها
- في أنشطة الرسم، يستخدم الطلاب مؤشرات الماوس الخاصة بهم بشكل فردي

يقوم الطلاب بالتشغيل فردياً:

- لكل طالب صورة مؤشر ماوس مختلفة
- عند كل شريحة، يقوم جميع الطلاب باستخدام أجوبتهم للرد على الأسئلة



وضع الفريق

وضع فردي

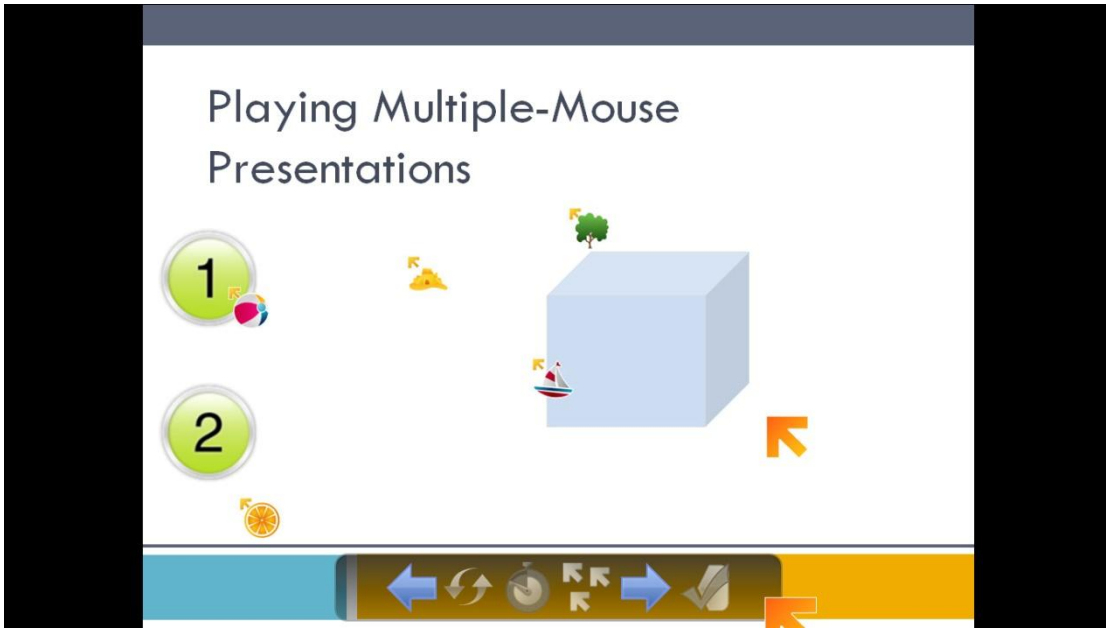
ووظيفتها تحديد طريقة العرض التي ستتبع أثناء تفاعل الطلاب مع العرض هل طريقة الوضع الفردي الذي يعتمد التقييم على نتيجة كل فرد منفصل ام يعتمد التقييم على المجموعات

٥ - بعد الاختيار السابقة ستظهر شاشة اختيار شكل الماوس كل طالب يقوم باختيار شكل الماوس المناسب له من خلال الشاشة التالية



خامسا: أدوات التحكم للمعلم

اضافت شركة مايكروسفت ادوات مساعدة للمعلم لإدارة محتوى الدرس عن طريق تحريك المعلم للماوس في اسفل الشاشة لتظهر له ادوات التحكم التالية



يمكن من خلال شريط التحكم اسفل الشاشة التحكم في الاتي

- تحديد الإجابة الصحيحة
- الانتقال لشاشة تالية أو سابقة
- إخفاء وإظهار كل الماوسات الخاصة بالطلاب
- عداد مؤقت لحساب الوقت
- إعادة تشغيل العرض

الخلاصة

الماوسات المتعددة : هي وظيفة إضافية لكل من Microsoft PowerPoint 2010 و Microsoft Office PowerPoint 2007، تتيح للمعلمين إنشاء دروس بعدة أجهزة ماوس يتفاعل معها الطلاب في عرض واحد، بشكل فردي أو في مجموعات، وتشغيلها عن طريق استخدام أجهزة الماوس الخاصة بهم تفيد في الآتي

١. جذب انتباه الطالب أثناء الشرح بطريقة شيقة وممتعة
٢. مزيد من التواصل بين المعلم والطلاب في الفصل
٣. متابعة المعلم للطلاب بشكل جيد
٤. انتباه كافة المشتركين من الطلاب لجهاز واحد بدل تشتيت الانتباه في أكثر من جهاز
٥. تكوين أنشطة تفاعلية بطريقة سهلة ومرنة

المراجع

- <http://www.microsoft.com/multipoint/mouse-mischief/ar-eg/default.aspx>
- <http://www.madarisna.net/vb/showthread.php?982-%D8%DD%D1%C9-%DD%ED-%C7%E1%CA%CF%D1%ED%D3-%E6%C7%E1%CA%DA%E1%ED%E3-%DD%ED-%C7%E1%DD%D5%E1>
- <http://www.itnetoman.net/showthread.php?p=24939>
- <http://www.alriyadh.com/2010/06/15/article535074.html>